

Примерные тесты комплексного задания для регионального этапа Всероссийской олимпиады профессионального мастерства по укрупненной группе специальностей 08.00.00 «Техника и технология строительства» специальности 08.02.01 "Строительство и эксплуатация зданий и сооружений".

Группа: ИТ закрытая форма

Задание №1

Какое из перечисленных приложений относится к электронным таблицам

Выберите один из 4 вариантов ответа:

- | | |
|----|--------|
| 1) | Basic |
| 2) | Excel |
| 3) | Access |
| 4) | Word |

Задание №2

Символ, вводимый с клавиатуры при наборе, отображается на экране дисплея в позиции, определяемой:

Выберите один из 4 вариантов ответа:

- | | |
|----|---------------------------------------|
| 1) | задаваемыми координатами |
| 2) | положением курсора |
| 3) | адресом |
| 4) | положением предыдущей набранной буквы |

Задание №3

Назначением графических редакторов является

Выберите один из 4 вариантов ответа:

- | | |
|----|--|
| 1) | построение и обработка графических изображений |
| 2) | создание графического представления таблицы (диаграмм) |
| 3) | создание анимационных изображений (мультипликации) |
| 4) | обработка текстовой информации |

Группа: Ит открытая форма

Задание №4

В ЭВМ используется _____ система счисления

Задание №5

Текстовые процессоры относятся к _____ программному обеспечению

Задание №6

Чтобы автоматически создать оглавление к текстовому документу, необходимо для каждого уровня заголовка в тексте настроить определенный _____

Группа: ИТ соответствие

Задание №7

Сопоставьте пароли и их описание

Укажите соответствие для всех 4 вариантов ответа:

1)	Известные наборы цифр	1)	QWERTY
2)	Распространённые последовательности на клавиатуре	2)	BOSS
3)	Словарные слова	3)	stopstop
4)	Составленные из двух слов	4)	911

Задание №8

Сопоставьте понятия

Укажите соответствие для всех 4 вариантов ответа:

1)	биты	1)	Октет, группа из 8 бит
2)	пиксели	2)	Единица измерения частоты
3)	герцы	3)	Единица измерения информации в двоичной системе счисления
4)	байты	4)	Элемент матрицы дисплеев, формирующий изображение

Группа: ИТ последовательность

Задание №9

Расположите в хронологическом порядке эволюцию носителей информации

Укажите порядок следования всех 4 вариантов ответа:

1)	бумажные носители информации
2)	магнитные диски
3)	флеш-память
4)	оптические накопители

Задание №10

Расположите единицы измерения от наименьшей к наибольшей

Укажите порядок следования всех 4 вариантов ответа:

1)	байт
2)	бит
3)	мегабайт

4) терабайт

Группа: **Оборудование закрытая форма**

Задание №11

Какими свойствами должна обладать опалубка

Выберите один из 4 вариантов ответа:

- 1) прочность, жесткость, неизменяемость формы и размеров, оборачиваемость
- 2) прочность, жесткость, термостойкость
- 3) оборачиваемость, гигроскопичность
- 4) неизменяемость формы и размеров

Задание №12

Портландцементный клинкер получают путем

Выберите один из 4 вариантов ответа:

- 1) обжига до спекания сырьевой смеси
- 2) помола в шаровых мельницах
- 3) прессования при высоком давлении
- 4) в мартеновских печах

Задание №13

Какими вибраторами производят уплотнение бетонной смеси при бетонировании густоармированных стен

Выберите один из 4 вариантов ответа:

- 1) глубинными
- 2) поверхностными
- 3) наружными
- 4) навешиваемыми на опалубку

Группа: **Оборудование открытая форма**

Задание №14

Горные породы, почвы, техногенные образования, представляющие собой многокомпонентную и многообразную геологическую систему и являющиеся объектом инженерно-хозяйственной деятельности человека, называются _____

Задание №15

Транспортная машина, представляющая собой базовую машину (трактор) с навесным оборудованием, состоящая из ножевого отвала, толкающей рамы и устройств для управления отвалом, называется _____

Задание №16

Экскаватор относится к _____ машинам, используемым для

выполнения земляных работ

Группа: **Оборудование соответствие**

Задание №17

Установите соответствие классификации горной породы в связи с её происхождением

Укажите соответствие для всех 4 вариантов ответа:

1)	Глубинные горные породы	1)	образовались в результате медленного остывания магмы в толще земной коры, под значительным давлением верхних слоев
2)	Излившиеся горные породы	2)	образовались при быстром остывании магмы на поверхности земли
3)	Обломочные горные породы	3)	образовались в результате механического разрушения изверженных и других горных пород под действием резкой смены температур, воздействием воды и ветра
4)	Метаморфические горные породы	4)	образовались в толще земной коры, в результате значительного видоизменения осадочных или магматических горных пород под воздействием высокой температуры, высокого давления и других факторов

Задание №18

Установите взаимосвязь между монтажным механизмом и его назначением

Укажите соответствие для всех 4 вариантов ответа:

1)	Самоходный кран	1)	применяется для монтажа элементов конструкции, имеющих особенности монтажа
2)	Башенный кран	2)	применяется на погрузочно-разгрузочных работах, при возведении одноэтажных промышленных зданий, а также при монтаже сложного оборудования
3)	Козловой кран	3)	применяется для массового строительства гражданских зданий

		повышенной этажности
4)	Специальный кран	4) применяется для монтажа элементов небольшой массы при погрузочно- разгрузочных работах, на рассредоточенных мелких объектах

Группа: **Оборудование последовательность**

Задание №19

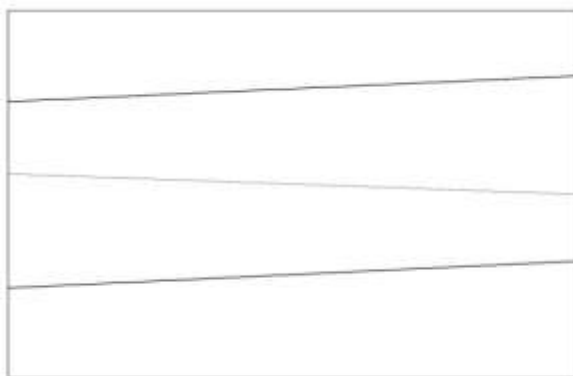
Установите верную последовательность классификации твердости минералов по шкале Мооса (части)

Укажите порядок следования всех 4 вариантов ответа:

1)	Кварц
2)	Апатит
3)	Алмаз
4)	Тальк

Задание №20

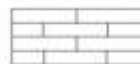
Установите верную последовательность залегания грунтов (сверху вниз)



Глина



Песок



Известняк



Суглинок с валунами

Укажите порядок следования всех 4 вариантов ответа:

1)	Глина
2)	Песок
3)	Известняк
4)	Суглинок с валунами

Группа: **СК, станд, сертиф закрытая форма**

Задание №21

Что по латыни означает слово сертификация

Выберите один из 4 вариантов ответа:

1)	сделать верно
2)	точность
3)	правильность
4)	аккуратность

Задание №22

Метрология - это наука, решающая задачи:

Выберите один из 4 вариантов ответа:

1)	установление требований к техническому уровню и качеству продукции, сырья, материалов, полуфабрикатов и комплектующих изделий
2)	разработка требований к стандартам и другим нормативным документам, применяемым для сертификации продукции, процессов и услуг
3)	разработка унифицированных систем документации, систем классификации и кодирования технико-экономической информации
4)	разработка и стандартизация методов и средств измерений, методов определения точности измерений, основ обеспечения единства измерений и единообразия средств измерений

Задание №23

Какой орган является верховным органом ИСО.

Выберите один из 4 вариантов ответа:

1)	СТАКО
2)	Генеральная ассамблея
3)	КАСКО
4)	ПЛАКО

Группа: СК, станд, сертиф открытая форма

Задание №24

Орган по сертификации - юридическое лицо или индивидуальный предприниматель, аккредитованные в индивидуальном порядке для выполнения

работ по _____

Задание №25

_____ - это деятельность по установлению правил и характеристик в целях их добровольного и многократного использования, направленная на достижение упорядоченности в сферах производства и обращения продукции, и повышение конкурентоспособности продукции, работ и услуг

Задание №26

_____ - это приведение какого-либо объекта к единой форме, системе

Группа: **СК, станд, сертиф соответствие**

Задание №27

Установите соответствие, за что отвечают перечисленные реквизиты

Укажите соответствие для всех 4 вариантов ответа:

1)	«01»	1)	Государственный герб Российской Федерации
2)	«02»	2)	Герб субъекта Российской Федерации
3)	«10»	3)	Вид документа
4)	«06»	4)	ИНН/КПП

Задание №28

Найдите соответствие между группой и функцией документа

Укажите соответствие для всех 4 вариантов ответа:

1)	правовая	1)	средство организации деятельности
2)	коммуникативная	2)	средство обмена информацией
3)	политическая	3)	письменное доказательство
4)	управленческая	4)	касается государства

Группа: **СК, станд, сертиф последовательность**

Задание №29

Расположите эталоны по порядку использования в соответствии с государственной поверочной схемой

Укажите порядок следования всех 4 вариантов ответа:

1)	Эталон 2 разряда
----	------------------

2)	Эталон 1 разряда
3)	Государственный эталон
4)	Эталон-копия

Задание №30

Расположите последовательно обязательные структурные элементы стандарта

Укажите порядок следования всех 4 вариантов ответа:

1)	Приложения обязательные и рекомендуемые
2)	Область применения
3)	Основные нормативные положения стандарта
4)	Нормативные ссылки

Группа: **Охрана труда закрытая форма**

Задание №31

В каких случаях в состав комиссии по расследованию несчастного случая включается государственный инспектор труда?

Выберите один из 4 вариантов ответа:

1)	при гибели в результате несчастного случая более двух работников
2)	при расследовании группового несчастного случая на производстве, тяжелого несчастного случая на производстве, несчастного случая со смертельным исходом.
3)	при групповом несчастном случае с числом погибших пять и более человек
4)	если пострадало более 10 человек с возможными тяжелым инвалидным исходом

Задание №32

На каких работах запрещается применение труда лиц в возрасте до 18 лет?

Выберите один из 4 вариантов ответа:

1)	на работах с вредными и опасными условиями труда
2)	подземных работах

3)	на сверхурочных и ночных
4)	всех вышеназванных

Задание №33

Какие виды дисциплинарных взысканий предусмотрены Трудовым кодексом РФ?

Выберите один из 4 вариантов ответа:

1)	Замечание, выговор, понижение в занимаемой должности, увольнение
2)	Замечание, выговор, строгий выговор, перевод на нижеоплачиваемую работу, увольнение
3)	Замечание, выговор, увольнение
4)	Предупреждение, выговор, увольнение

Группа: **Охрана труда открытая форма**

Задание №34

Акт по форме Н-1 оформляется в _____ экземплярах, если несчастный случай произошел в своей организации

Задание №35

Вредные условия труда относятся к _____ классу по факторам производственной среды

Задание №36

Согласно Трудовому Кодексу Российской Федерации минимальная продолжительность обеденного перерыва должна быть не менее ___ минут

Группа: **Охрана труда соответствие**

Задание №37

Установите соответствие между объектами и огнетушителями, используемыми для тушения

Укажите соответствие для всех 4 вариантов ответа:

1)	пенные	1)	для тушения лесного пожара
2)	водяные	2)	для тушения горячих трубопроводов и оборудования
3)	порошковые	3)	для тушения электронной

			аппаратуры
4)	углекислотные	4)	для тушения твердых веществ

Задание №38

Установить соответствие между последствиями и условиями, создающими опасность

Укажите соответствие для всех 4 вариантов ответа:

1)	влажность	1)	короткое замыкание электропроводки
2)	температура выше +40	2)	пожар
3)	затенённость	3)	травма
4)	загазованность	4)	взрыв

Группа: **Охрана труда последовательность**

Задание №39

Расположите виды защитных сооружений по возрастанию их надежности

Укажите порядок следования всех 4 вариантов ответа:

1)	ямы
2)	противорадиационные укрытия
3)	канавы
4)	подвалы зданий

Задание №40

Последовательность действий при ударе электрическим током

Укажите порядок следования всех 4 вариантов ответа:

1)	установить степень поражения
2)	освобождение пострадавшего от тока
3)	отключение напряжения
4)	оказать первую помощь

Группа: **Экономика и право закрытая форма**

Задание №41

Что включает понятие «валовая прибыль предприятия»:

Выберите один из 5 вариантов ответа:

1)	выручку от реализации продукции
2)	денежное выражение стоимости товаров
3)	разность между выручкой от продаж продукции и полной производственной себестоимостью товарной продукции
4)	прибыль от реализации продукции, результат от прочей реализации доходы

	от внереализационных операций, расходы и убытки от внереализационных операций
5)	выручку от реализации продукции за вычетом акцизов

Задание №42

Прибыль до налогообложения определяется:

Выберите один из 4 вариантов ответа:

1)	как разница между выручкой от продаж и полной себестоимостью проданной продукции
2)	как разница между прибылью от продаж и сальдо операционных и внереализационных доходов и расходов
3)	как разница между валовой прибылью и коммерческими и управленческими расходами
4)	как разница между выручкой от реализации продукции и акцизами

Задание №43

Некоммерческие организации – это юридические лица, главной целью которых является:

Выберите один из 4 вариантов ответа:

1)	распределение прибыли между учредителями
2)	получение прибыли
3)	удовлетворение материальных, духовных или иных нематериальных потребностей, социальные, благотворительные, культурные, образовательные или иные общественно-полезные цели
4)	удовлетворение только материальных потребностей

Группа: **Экономика и право открытая форма**

Задание №44

Процесс перенесения стоимости основных фондов на себестоимость изготавливаемой продукции называется _____ основных фондов

Задание №45

Признаком банкротства является неисполнение денежных обязательств в

течение _____ месяцев

Задание №46

_____ - это отношение выручки от реализации продукции к средней стоимости основных средств

Группа: **Экономика и право соответствия**

Задание №47

Установите соответствие между элементами производства

Укажите соответствие для всех 4 вариантов ответа:

1) Деньги	1) Рубль
2) Сырье	2) Нефть
3) Товар	3) Бензин
4) Производство	4) Переработка

Задание №48

Сопоставьте собственников и формы (виды) собственности

Укажите соответствие для всех 4 вариантов ответа:

1) Государственная	1) железные дороги
2) Муниципальная	2) Городской транспорт
3) Частная	3) кооперативный магазин
4) долевая	4) собственники квартир многоквартирного дома

Группа: **Экономика и право последовательность**

Задание №49

Сформируйте правильную последовательность оборачиваемости оборотных средств

Укажите порядок следования всех 4 вариантов ответа:

1) Производство
2) Прибыль
3) Сырье
4) Товар

Задание №50

Установите последовательность эволюции денег относительно времени появления

Укажите порядок следования всех 4 вариантов ответа:

1) Металлические деньги

2)	Бумажные деньги
3)	Натуральные деньги
4)	Электронные деньги

Группа: **Проектирование зданий закрытая форма**

Задание №51	
Стропильной фермой балочного типа является	
Выберите один из 4 вариантов ответа:	
1)	сплошной элемент, работающий на сжатие, на растяжение и на изгиб
2)	решетчатая конструкция, работающая на изгиб, состоящая из стержней, соединенных шарнирно и воспринимающих растягивающие и сжимающие усилия
3)	сквозной элемент, стержни которого работают на сжатие, кручение и кривой изгиб
4)	сплошной элемент, работающий на изгиб, стержни которого работают на сжатие

Задание №52	
От чего зависит ширина подошвы фундамента	
Выберите один из 4 вариантов ответа:	
1)	природных условий залегания и водонасыщения грунта основания
2)	внешних воздействий на здание, назначения здания и уровня грунтовой воды
3)	вида грунта основания, особенностей приложения и величины нагрузок
4)	природных условий залегания и назначения здания

Задание №53	
Как называется расстояние на генплане от угла проектируемого здания до репера или до угла существующего здания	
Выберите один из 4 вариантов ответа:	
1)	горизонтальная привязка
2)	вертикальная привязка
3)	красная линия
4)	линия участка

Задание №54	
Для чего служит обвязочная балка в системе каркаса здания	
Выберите один из 4 вариантов ответа:	
1)	закрепления и увеличения жесткости колонн фахверка
2)	для устройства участка стены над проемом
3)	для устройства крестовой связи каркаса
4)	для устройства фахверка

Задание №55

Как называется углубление в подколоннике фундамента для заделки монтируемой колонны

Выберите один из 4 вариантов ответа:

- | | |
|----|----------|
| 1) | банкетка |
| 2) | танкетка |
| 3) | чаша |
| 4) | стакан |

Задание №56

Какие нагрузки учитывают при расчете плиты перекрытия

Выберите один из 4 вариантов ответа:

- | | |
|----|--|
| 1) | собственный вес плиты и временная (полезная) нагрузка |
| 2) | вес пола, снеговая и собственный вес |
| 3) | вес пола и вес оборудования |
| 4) | вес пола и временных перегородок, собственный вес плиты и временная (полезная) |

Задание №57

От чего зависит величина снеговой нагрузки на 1 м^2 покрытия

Выберите один из 4 вариантов ответа:

- | | |
|----|---|
| 1) | района строительства, профиля покрытия и материала кровли |
| 2) | района строительства, профиля и площади покрытия |
| 3) | района строительства и профиля покрытия |
| 4) | толщины снегового покрова и плотности застройки |

Задание №58

Где устанавливается рабочая арматура в изгибаемых конструкциях

Выберите один из 4 вариантов ответа:

- | | |
|----|--|
| 1) | равномерно по всему сечению |
| 2) | в растянутой части сечения |
| 3) | в сжатой части сечения |
| 4) | в месте опор, на которые передаётся нагрузка |

Задание №59

В каком размере принимается шаг поперечных стержней в железобетонной колонне со сварным каркасом, если процент армирования $\mu < 3\%$

Выберите один из 4 вариантов ответа:

- | | |
|----|--------------------------------------|
| 1) | $S \leq 300\text{ мм}$ |
| 2) | $S \leq 20d_1$ |
| 3) | $S \leq 20d_1, S \leq 500\text{ мм}$ |

4) $S \leq 10d_1$, $S \leq 500$ мм

Задание №60

Прочность прокатных металлических балок проверяется

Выберите один из 4 вариантов ответа:

- 1) по нормальным напряжениям, т. е. на действие изгибающих моментов M
- 2) на действие изгибающих моментов и поперечных сил M и Q
- 3) как сжатых элементов с учётом обеспечения устойчивости
- 4) как сжатых или растянутых элементов

Группа: Проектирование зданий открытая форма

Задание №61

Массив грунта, воспринимающий передаваемую на него нагрузку от сооружения и испытывающий в результате этого напряжения и деформации, называется _____

Задание №62

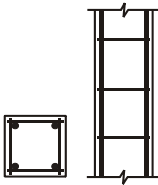
_____ называется пространственная система, состоящая из колонн, балок, ригелей и перекрытий

Задание №63

В конструкции покрытия промышленных зданий пароизоляция служит для защиты _____ от увлажнения

Задание №64

На рисунке изображено _____ армирование колонны



Задание №65

Нагрузка, соответствующая нормальным условиям эксплуатации, называется _____

Задание №66

Коэффициент продольного изгиба φ для сжатых стальных элементов зависит от гибкости λ (типа сечения) и _____ сопротивления стали

Задание №67

Задание на проектирование подготавливает _____ и выдает генпроектировщику

Задание №68

В составе проекта организации строительства для сложных объектов разрабатывается комплексный _____ сетевой график

Задание №69

При одностадийном проектировании используются _____ проекты

Задание №70

Проект организации строительства разрабатывает генеральная _____ организация

Группа: **Проектирование зданий последовательность**

Задание №71

Установите верную последовательность конструкции пола из керамических плиток (снизу вверх)

Укажите порядок следования всех 4 вариантов ответа:

- | | |
|----|--------------------------|
| 1) | железобетонная плита |
| 2) | покрытие из плитки |
| 3) | цементно-песчаная стяжка |
| 4) | тепло- и гидроизоляция |

Задание №72

Установите верную последовательность устройства конструкции стены (начиная от поверхности стены)

Укажите порядок следования всех 4 вариантов ответа:

- | | |
|----|------------------------------------|
| 1) | Слой штукатурки |
| 2) | Силикатный кирпич толщиной 250 мм |
| 3) | Утеплитель минераловатный |
| 4) | Кирпич декоративный толщиной 90 мм |

Задание №73

Установите верную последовательность устройства конструктивной схемы неветилируемой совмещенной крыши (начиная от несущей конструкции)

Укажите порядок следования всех 4 вариантов ответа:

- | | |
|----|---------------------|
| 1) | паро- теплоизоляция |
| 2) | цементная стяжка |
| 3) | рулонный ковер |
| 4) | защитный слой |

Задание №74

Установите верную последовательность подбора сечения балки из цельной древесины

Укажите порядок следования всех 4 вариантов ответа:	
1)	Статический расчёт, определение расчётного сопротивления древесины
2)	Проверка прочности и жёсткости
3)	Определение требуемого момента сопротивления сечения
4)	Подбор сечения по сортаменту пиломатериалов

Задание №75	
Установите последовательность расчёта и конструирования железобетонной балки	
Укажите порядок следования всех 4 вариантов ответа:	
1)	Конструирование арматурного каркаса
2)	Определение расчётных характеристик материалов
3)	Определение шага поперечных стержней
4)	Подбор рабочей арматуры по сортаменту, расчёт прочности по нормальному сечению

Задание №76	
Установите верную последовательность расчета показателей в календарном плане	
Укажите порядок следования всех 4 вариантов ответа:	
1)	$K_{чел}$
2)	T_n
3)	$T_{пр}$
4)	$N_{см}$

Группа: **Проектирование зданий соответствие**

Задание №77		
Установите правильное соотношение между определениями и его соответствием		
Укажите соответствие для всех 4 вариантов ответа:		
1)	Стена, воспринимающая нагрузку от собственного веса и опирающихся на нее конструкций, передающая нагрузку на фундамент	1) Несущая
2)	Стена воспринимающая нагрузку только от собственного веса стен всех вышележащих этажей зданий и ветровую нагрузку	2) Самонесущая
3)	Стена, воспринимающие нагрузку только от собственного веса и ветра в пределах одного этажа при высоте	3) Навесная

	этажа не более 6 м		
4)	Стена, воспринимающие нагрузки только от собственного веса и ветра (при открытых оконных проемах) в пределах одного этажа при высоте его не более 6 м	4)	Перегородка

Задание №78

Установите правильное соотношение между фундаментом и его использованием

Укажите соответствие для всех 4 вариантов ответа:

1)	Ленточный фундамент	1)	используют при различных нагрузках на фундамент и достаточно высокой несущей способности грунта
2)	Столбчатый фундамент	2)	используют при небольших нагрузках на фундамент, когда давление на основание меньше нормативного
3)	Сплошной фундамент	3)	используются в случае, если нагрузка на фундамент значительная, а грунт слабый
4)	Свайный фундамент	4)	используются при строительстве на слабых грунтах

Задание №79

Установите соответствие наименований и условных обозначений коэффициентов, используемых при расчёте строительных конструкций по методу предельных состояний

Укажите соответствие для всех 4 вариантов ответа:

1)	коэффициент условий работы	1)	γ_c
2)	коэффициент надёжности по нагрузке	2)	γ_f
3)	коэффициент надёжности по материалу	3)	γ_m
4)	коэффициент надёжности по назначению здания	4)	γ_n

Задание №80

Установите соответствие между классом арматуры и её применением

Укажите соответствие для всех 4 вариантов ответа:

1)	для рабочей арматуры каркасов	1)	A-III, A-II
----	-------------------------------	----	-------------

2)	для предварительно напряжённой арматуры	2)	A-IV, A-V
3)	для арматурных сеток	3)	A-III, Вр-I
4)	для поперечной арматуры (хомутов)	4)	A-I, Вр-I

Задание №81

Установите соответствие между формулами и их названиями

Укажите соответствие для всех 4 вариантов ответа:

1)	$A \geq \frac{N}{\varphi R_y \gamma_c}$	1)	подбора сечений центрально сжатых стальных колонн
2)	$\sigma = \frac{N}{\varphi \cdot A} \leq R_y \gamma_c$	2)	расчёта на устойчивость центрально сжатых стальных колонн сплошного сечения
3)	$\sigma = \frac{N}{\varphi \cdot F_{рас}} \leq R_c$	3)	проверка устойчивости центрально сжатой деревянной стойки
4)	$\sigma = \frac{N}{F_{нт}} \leq R_c$	4)	проверка прочности центрально сжатой деревянной стойки

Задание №82

Установите соответствие между терминами и их обозначениями

Укажите соответствие для всех 4 вариантов ответа:

1)	Рабочая высота сечения железобетонной балки	1)	$h_0 = h - a$
2)	Расстояние в свету между продольными стержнями железобетонной балки	2)	c
3)	Защитный слой бетона	3)	a_b
4)	Расстояние от растянутой грани бетона до центра тяжести растянутой арматуры	4)	$a = a_b + 0,5d$

Группа: Организация технологических процессов закрытая форма

Задание №83

Что является основой для определения стоимости строительства

Выберите один из 4 вариантов ответа:

1)	сводная смета
2)	технико-экономический расчет
3)	договорная цена
4)	правила о договорах подряда

Задание №84

В состав какого документа входят технологические карты	
Выберите один из 4 вариантов ответа:	
1)	проект организации строительства
2)	проект производства работ
3)	Рабочая документация
4)	Рабочий проект

Задание №85	
Как называется несовпадение вертикальных швов при кладке стен из кирпича и блоков	
Выберите один из 4 вариантов ответа:	
1)	Перевязка
2)	Раскреповка
3)	Расшивка
4)	Расстроповка

Задание №86	
Как называется совокупность свай или отдельных кустов свай	
Выберите один из 4 вариантов ответа:	
1)	ростверком
2)	полем
3)	оголовком
4)	планом

Задание №87	
Какое пространство называется зоной работы крана	
Выберите один из 4 вариантов ответа:	
1)	где возможно падение груза при установке и закреплении монтируемых конструкций
2)	находящееся в пределах линии, описываемой крюком крана
3)	находящееся в пределах возможного перемещения груза, подвешенного на крюке крана
4)	где возможно падение груза при его перемещении с учетом вероятного рассеивания при падении

Задание №88	
Чем перекрывают пролеты размером 18 м. и более в промышленных зданиях	
Выберите один из 4 вариантов ответа:	
1)	балками
2)	ригелями
3)	фермами

4) прогонами

Задание №89

Для выверки и временного закрепления конструкций используются следующие приспособления

Выберите один из 4 вариантов ответа:

1) двух и четырех ветвевые стропы
2) траверсы универсальные
3) монтажные площадки
4) подкосы, растяжки, распорки, фиксаторы, кондукторы

Задание №90

Чем закрепляют металлочерепицу к обрешётке

Выберите один из 4 вариантов ответа:

1) самонарезающимися шурупами
2) кляммерами
3) гвоздями
4) болтами

Задание №91

Все объёмы земляных работ подсчитывают для.....

Выберите один из 4 вариантов ответа:

1) грунта в разрыхленном состоянии
2) грунта в специально уплотненном состоянии
3) плотного (естественного) состояния грунта
4) разрабатываемого грунта в рыхлом состоянии

Задание №92

Штукатурка состоит из следующих слоёв:

Выберите один из 4 вариантов ответа:

1) обрызг, грунт, накрывка
2) подготовка, шпатлевка
3) грунтовка, обрызг, затирка
4) грунтовка, затирка

Группа: **Организация технологических процессов открытая форма**

Задание №93

При расположении штабелей на открытых площадках между каждыми двумя их рядами оставляют проходы не менее 70 см, и такие проходы предусматриваются через каждые ____ м. рядов штабелей

Задание №94

Укрупненные сметные нормативы выражаются в _____ и рублях

Задание №95

_____ - это продольная траншея, образуемая экскаватором за один проход

Задание №96

При вынужденных разрывах каменную кладку необходимо выполнять в виде _____

Задание №97

Сборные железобетонные плиты перекрытий транспортируют в _____ положении

Задание №98

Внутренние ряды камней, уложенные между верстами, называются _____

Задание №99

Акт освидетельствования работ, которые оказывают влияние на безопасность объекта, но в соответствии с технологией строительства, контроль за выполнением которых не может быть проведен после выполнения других работ, называется актом на _____ работы

Задание №100

_____ - это специально обустроенное сплошное покрытие по грунту, вдоль наружного периметра всего здания, предназначенное для отвода атмосферной воды от наружных стен и фундамента

Задание №101

Сборные железобетонные колонны транспортируют в _____ положении

Задание №102

Проверку поступающих на объект материалов и изделий называют _____ контролем качества

Группа: **Организация технологических процессов последовательность**

Задание №103

Установите верную технологическую последовательность выполнения работ

Укажите порядок следования всех 4 вариантов ответа:

- | | |
|----|---------------------------|
| 1) | штукатурка |
| 2) | черный пол |
| 3) | чистый пол |
| 4) | окраска водными составами |

Задание №104

Установите верную последовательность при сборке подмостей

Укажите порядок следования всех 4 вариантов ответа:

- | | |
|----|--|
| 1) | соединить их между собой при помощи четырёх лучей, и закрепить поворотным (флажковым) замком |
| 2) | установить основные секции |
| 3) | на перекладины основной секции (ступени) установить, на необходимую для работы высоту настил |
| 4) | колёса заблокировать тормозными устройствами и основные секции соединить сверху дугами, которые являются перильным ограждением |

Задание №105

Установите верную последовательность при выполнении каменной кладки "впустошовку"

Укажите порядок следования всех 4 вариантов ответа:

- | | |
|----|---|
| 1) | укладка камней на постель с образованием швов |
| 2) | проверка правильности кладки |
| 3) | отоска материалов и укладка в штабель |
| 4) | подготовка постели, подача и разравнивание раствора |

Задание №106

Установите верную последовательность определения сметной стоимости объекта строительства

Укажите порядок следования всех 4 вариантов ответа:

- | | |
|----|--|
| 1) | Фонд оплаты труда рабочих-строителей и механизаторов в составе прямых затрат |
| 2) | Сметная прибыль |
| 3) | Прямые затраты |
| 4) | Накладные расходы |

Задание №107

Установите верную последовательность технологии выполнения монолитных конструкций

Укажите порядок следования всех 4 вариантов ответа:

- | | |
|----|--------------------|
| 1) | уплотнение |
| 2) | армирование |
| 3) | установка опалубки |
| 4) | бетонирование |

Задание №108

Установите верную последовательность процесса подготовки элементов сборных конструкций к монтажу

Укажите порядок следования всех 4 вариантов ответа:

- | | |
|----|--|
| 1) | временное усиление элементов конструкций |
| 2) | закрепление страховочных канатов, расчалок, тяжей |
| 3) | обустройство элементов подмостями, лестницами и приспособлениями |
| 4) | укрупнительная сборка |

Задание №109

Установите верную последовательность выполнения технологических операций при производстве штукатурных работ

Укажите порядок следования всех 4 вариантов ответа:

- | | |
|----|------------------------|
| 1) | разравнивание |
| 2) | подготовка поверхности |
| 3) | затирка |
| 4) | нанесение грунта |

Задание №110

Установите верную последовательность выполнения технологических операций при подготовке и окрашивании поверхностей водными составами

Укажите порядок следования всех 4 вариантов ответа:

- | | |
|----|------------------------|
| 1) | шлифование |
| 2) | подготовка поверхности |
| 3) | шпатлевание |
| 4) | окрашивание |

Группа: **Организация технологических процессов соответствие**

Задание №111

Установите соответствие между участниками строительства и их функциями по строительству объекта

Укажите соответствие для всех 4 вариантов ответа:

1)	Генподрядная организация	1)	осуществляет общестроительные работы на объекте
2)	Заказчик	2)	осуществляет финансирование объекта строительства
3)	Проектная организация	3)	составляет ПСД на объект строительства
4)	Субподрядная организация	4)	осуществляет специальные работы на объекте

Задание №112

Установите взаимосвязь между видом пола и их условий применения

Укажите соответствие для всех 4 вариантов ответа:

1)	полы из штучного паркета	1)	в жилых и общественных зданиях с невысокой влажностью воздуха
2)	полы из керамической плитки	2)	в помещениях с интенсивным движением людей
3)	полы из линолеума на пористой или войлочной основе	3)	в жилых помещениях, общественных зданиях с нормальным влажностным режимом эксплуатации
4)	металлоцементные полы	4)	в производственных помещениях

Задание №113

Установите соответствие понятия его определению

Укажите соответствие для всех 4 вариантов ответа:

1)	Захватка	1)	участок работ, на котором бригада ведет один или несколько видов работ
2)	Делянка	2)	участок работ, для звена или отдельного рабочего
3)	Ярус	3)	часть объема здания или отдельной конструкции, разделенной по высоте
4)	Фронт работ	4)	часть объекта, отведенная бригаде (звену) рабочих, для обеспечения бесперебойной работы в течении определенного времени

Задание №114

Установите соответствие понятия его определению

Укажите соответствие для всех 4 вариантов ответа:

1)	Норма времени	1)	нормативное количество времени, достаточное для изготовления одним рабочим (машины) единицы продукции
2)	Выработка	2)	количество строительной продукции, выработанное за единицу времени
3)	Техническое нормирование	3)	установление технически обоснованных норм затрат труда, машинного времени, материальных ресурсов на единицу продукции
4)	Норма выработки	4)	количество времени затраченное рабочим (машиной) на изготовление

		единицы продукции
--	--	-------------------

Задание №115

Установите соответствие между процессами строительного производства и видами строительных работ

Укажите соответствие для всех 4 вариантов ответа:

1)	Приемка, разгрузка и раскладка конструкций, их элементов, деталей, вспомогательных деталей и креплений	1)	Транспортный процесс
2)	Расчистка территории и снос строений	2)	Инженерная подготовка территории
3)	Изготовление и подготовка монтажных приспособлений, проверка геометрических размеров, укрупнительная сборка	3)	Подготовительный процесс
4)	Строповка, подъем, установка на место, выверка и временное закрепление конструкций, окончательное закрепление конструкций	4)	Монтажный процесс

Задание №116

Установите соответствие между методом монтажа и его определением

Укажите соответствие для всех 4 вариантов ответа:

1)	Свободный монтаж	1)	Монтируемый элемент находится в подвешенном состоянии до тех пор, пока не будут произведены работы по выверке и временному закреплению
2)	Поэлементный монтаж	2)	Монтаж выполняется из отдельных элементов, присоединяемых к ранее монтируемому
3)	Монтаж плоскими укрупненными конструкциями	3)	Небольшие по размеру элементы перед подъемом собирают в большеразмерные плоские конструкции
4)	Ограниченно-свободный монтаж	4)	Метод наращивания, при котором применяются вспомогательные системы, обеспечивающие фиксацию элементов в проектном положении

Задание №117

Установите соответствие между видом работ и его определением

Укажите соответствие для всех 4 вариантов ответа:

1)	Специальные	1)	Санитарно-технические и электромонтажные работы
2)	Отделочные	2)	Штукатурные работы
3)	Благоустройство	3)	Озеленение
4)	Земляные	4)	Разработка котлована, планировка площадки

Задание №118

Установите соответствие между видом кладки и каменными материалами для их выполнения

Укажите соответствие для всех 4 вариантов ответа:

1)	Мелкоблочная	1)	кладка из керамических и природных камней правильной формы
2)	Облегченная	2)	кладка из пустотелого кирпича и теплоизоляционных материалов
3)	Бутовая	3)	кладка из природных камней неправильной формы
4)	Тесовая	4)	кладка из природных камней, которым при обработке придают правильную форму

Группа: **Организация видов работ закрытая форма**

Задание №119

Геодезические приборы и инструменты при освидетельствовании и испытаниях конструкций применяют для

Выберите один из 4 вариантов ответа:

1)	определения вертикальных и горизонтальных перемещений отдельных точек на конструкции
2)	инженерно-геологических изысканий
3)	определения уклонов в трубопроводах
4)	наблюдения за состоянием кровли

Задание №120

Сохранение работоспособности без вынужденных перерывов в течение заданного периода времени до появления первого или очередного отказа называется _____ здания

Выберите один из 4 вариантов ответа:

1)	межремонтным сроком
----	---------------------

2)	ремонтпригодностью
3)	долговечностью
4)	работоспособностью

Задание №121

Какой прибор используют для определения теплоизоляции конструкции

Выберите один из 4 вариантов ответа:

1)	гигрометр
2)	тепломер
3)	анемометр
4)	психрометр

Задание №122

Чем необходимо проводить обработку деревянных конструкций для защиты от поражения насекомыми в процессе эксплуатации

Выберите один из 4 вариантов ответа:

1)	гудроном
2)	антисептиками
3)	антипиренами
4)	инсектициды

Задание №123

Земельный участок в установленных границах и расположенные на указанном участке жилое здание, иные объекты недвижимости, предназначенные для жилых или иных целей, находящиеся в частной или иных формах собственности называется

Выберите один из 4 вариантов ответа:

1)	кондоминат
2)	конгломерат
3)	кондоминиум
4)	комбинат

Задание №124

Аварийно-ремонтные службы создаются для

Выберите один из 4 вариантов ответа:

1)	устранения аварий инженерных сетей
2)	устранения аварий конструкций
3)	оперативного реагирования на жалобы населения
4)	устранения аварий, отказов конструкций и инженерного оборудования

Задание №125

Централизованным управлением называется схема

Выберите один из 4 вариантов ответа:

- 1) требующая запаса ресурсов
- 2) не требующая запаса ресурсов
- 3) где соблюдается иерархия
- 4) где нет управления

Задание №126

Под физическим износом здания понимают

Выберите один из 4 вариантов ответа:

- 1) снижение зданием с течением времени прочности, устойчивости
- 2) снижение стоимости по сравнению с его стоимостью в период строительства
- 3) старение его элементов по отношению к существующим, на момент оценки
- 4) старение его элементов с течением времени под действием среды

Задание №127

Нормативный срок службы элементов устанавливают с учетом

Выберите один из 4 вариантов ответа:

- 1) средней безотказности несущих элементов здания
- 2) мероприятий по технической эксплуатации здания
- 3) затрат на капитальный ремонт здания
- 4) района строительства и эксплуатации здания

Задание №128

С какой периодичностью проводят наладочно-регулирующие работы вентиляционных систем общественных зданий

Выберите один из 4 вариантов ответа:

- 1) Один раз в год
- 2) Один раз в пол года
- 3) Один раз в квартал
- 4) Один раз в пол года

Группа: **Организация видов работ открытая форма**

Задание №129

Моральный износ первой формы связан со _____ стоимости здания по сравнению с его стоимостью в период строительства

Задание №130

Нормативный срок службы здания устанавливают по _____ элементам здания

Задание №131

Под архитектурно-художественными требованиями к зданию понимают _____ выразительность

Задание №132

_____ износ элемента здания определяется путем обследования состояния конструкций

Задание №133

В помещениях с большим выделением влаги и пара необходимо выполнить _____

Задание №134

_____ - это комплекс работ по содержанию, обслуживанию и ремонту здания (сооружения)

Задание №135

Воздействие агрессивной окружающей среды на строительные конструкции может привести к _____

Задание №136

Периодичность проведения плановых осмотров составляет _____ раза в год

Задание №137

_____ износ второй формы - это снижение стоимости по сравнению со стоимостью на момент оценки

Задание №138

Снижение температуры воды ниже 40°C в системах горячего водоснабжения может привести к _____ расхода воды и тепла

Группа: **Организация видов работ последовательность**

Задание №139

Установите верную последовательность выполнения мероприятий в системе ППРр

Укажите порядок следования всех 4 вариантов ответа:

- | | |
|----|---|
| 1) | планирование и организация ремонтных работ |
| 2) | определение вида и характера ремонтных работ |
| 3) | проведение ремонтных работ |
| 4) | определение конструкций и инженерного оборудования подлежащих ремонту |

Задание №140

Установите верную последовательность разработки документации на капитальный ремонт здания

Укажите порядок следования всех 4 вариантов ответа:

- | | |
|----|-----------------|
| 1) | составление ПСД |
|----|-----------------|

2)	разработка ППРр
3)	проведение технического обследования
4)	технико-экономическое обоснование капремонта

Задание №141

Установите верную последовательность выполнения работ по ремонту стен

Укажите порядок следования всех 4 вариантов ответа:

1)	просушка участка
2)	зачистка участка
3)	нанесение фактурного слоя
4)	обработка антисептиками

Задание №142

Установите верную последовательность выполнения работ по капитальному ремонту рулонных кровель

Укажите порядок следования всех 4 вариантов ответа:

1)	ремонт парапетов
2)	замена карнизных свесов и фартуков примыкания
3)	демонтаж изношенного кровельного покрытия
4)	монтаж кровельного материала и возведение защитного слоя

Задание №143

Установите верную последовательность выполнения плановых работ по эксплуатации зданий

Укажите порядок следования всех 4 вариантов ответа:

1)	детальный осмотр
2)	общий осмотр
3)	капитальный ремонт
4)	текущий ремонт

Задание №144

Установите верную последовательность выполнения мероприятий по эксплуатации жилого фонда

Укажите порядок следования всех 4 вариантов ответа:

1)	составление акта осмотра
2)	заполнение технического паспорта здания
3)	визуальный осмотр
4)	заполнение журнала осмотров

Группа: Организация видов работ соответствие

Задание №145

Установите соответствие между понятием и его определением		
Укажите соответствие для всех 4 вариантов ответа:		
1)	Ремонт, проводимый при выходе из строя приборов или отдельных элементов до ремонта	1) Текущий внеплановый ремонт
2)	Ремонт, проводимый в плановом порядке и направленный на предупреждение преждевременного износа элементов зданий	2) Планово-предупредительный ремонт
3)	Ремонт, проводимый в плановом порядке, в сроки, предупреждающие нарушение нормальной работы элементов конструкции	3) Текущий плановый ремонт
4)	Ремонт, который выполняется через определенные плановые сроки, с наибольшей вероятностью предшествующие началу ускоренного износа элементов зданий	4) Капитальный плановый ремонт

Задание №146

Установите соответствие между понятием структуры управления и её определением		
Укажите соответствие для всех 4 вариантов ответа:		
1)	Структура, при которой отдельные функции передаются специализированным организациям с линейными подразделениями	1) Линейно-функциональная структура
2)	Структура, при которой общие для нескольких подразделений функции передаются для исполнения специальным подразделениям	2) Функциональная структура
3)	Структура, при которой руководитель отдает распоряжения непосредственно каждому исполнителю	3) Непосредственное управление
4)	Структура, при которой исполнители разбиваются на отдельные подразделения, во главе которых стоит руководитель	4) Линейная структура

Задание №147

Установите соответствие между процентом физического износа и состоянием конструкции здания

Укажите соответствие для всех 4 вариантов ответа:

1)	Состояние конструкций - удовлетворительное	1)	Физический износ 21-40%
2)	Состояние конструкций - хорошее	2)	Физический износ 0-20%
3)	Состояние конструкций - плохое	3)	Физический износ 61-80%
4)	Состояние конструкций - не удовлетворительное	4)	Физический износ 41-60%

Задание №148

Установите соответствие между классификацией и методами обследования конструкций

Укажите соответствие для всех 4 вариантов ответа:

1)	Механические испытания	1)	Метод упругого отскока
2)	Магнитные испытания	2)	Феррозондовый метод
3)	Метод проникающих сред	3)	Капиллярный метод
4)	Геодезические испытания	4)	Метод стереофотограмметрии

Задание №149

Установите соответствие между методами и видами контроля при обследовании конструкций

Укажите соответствие для всех 4 вариантов ответа:

1)	Для контроля герметичности	1)	Метод течеискания
2)	Для контроля прочности бетона	2)	Механические методы
3)	Для контроля влажности	3)	Электрические методы
4)	Для контроля сплошности	4)	Магнитные методы

Задание №150

Установите соответствие между показателем и его определением

Укажите соответствие для всех 4 вариантов ответа:

1)	Долговечность	1)	сохранением работоспособности до наступления предельного состояния с перерывами для ремонтно-наладочных работ и устранения внезапно возникающих неисправностей
2)	Ремонтопригодность	2)	приспособленность элементов здания к предупреждению, обнаружению и устранению отказов и повреждений путем проведения технического обслуживания и

		выполнения плановых и внеплановых ремонтов
3)	Функциональность	3) наиболее полное соответствие своему назначению, заданным санитарно-гигиеническим, экономическими условиям его эксплуатации в течение нормативного срока службы
4)	Безотказность	4) сохранением работоспособности без вынужденных перерывов в течение заданного периода времени до появления первого или очередного отказа